

HSB Norra Stor-Stockholm presenterar
bostadsrättsföreningen

Edsbacka

i Sollentuna. 184 lägenheter i terrasshus.



BOFAKTA

I Edsbacka kommer historiens vingslag att eka mellan bostäderna

Det är inte alla nybyggda bostadsområden förunnat att kunna skryta med stolta och rika kulturtraditioner.

Brf Edsbacka, på åsen mellan Sollentunavägen och Stubbhagsvägen strax bredvid Edsbergs slott, har dock en historisk anknytning som är värd all respekt.

Det här området har nämligen fungerat som boplatz ända sedan vikingatiden.

Dagens bostadsrättsinnehavare i Edsbacka möter samma sköna natur som sina föregångare. Den kulturella och sociala servicen däremot, är förstas anpassad till en bra mycket modernare verklighet.

Sollentuna centrum, med nära nog heltäckande kommersiell, kulturell och social service ligger på gångavstånd. Därifrån är det i sin tur inte längre än 20 minuter med pendeltåget till Stockholms city.

Fritid för kropp...

Sollentuna har utomordentliga områden för alla natur- och sportälskare.

På Sollentunavallen kan man utöva friidrott, fotboll, ishockey och skridsko.

I anknytning till den vackra Edsbergsparken vid Edsbergs slott ligger Sollentuna sporthall med 25-metersbassäng, bollplaner för tennis och andra inomhusspel, bowling, styrkerum m m.

I kommunen finns också ridskola, golfbana och under sommarmånaderna arrangeras en kanotskola i Norrviken.

Även i övrigt finns utomordentliga möjligheter till avkoppling och rekreation.

...och fritid för själ

I Sollentuna blomstrar också kulturen. Här finns bland mycket annat ett rikt musikliv. I Edsbergs slott t ex, finns Sveriges Radios musikskola.

Den filmintresserade kan bl a se kvalitetsfilmer till låga kostnader i en filmklubsverksamhet som kulturnämnden och ABF bedriver.

Konsten får också sin beskärda del, bl a arrangeras utställningar i nya huvudbiblioteket i Sollentuna centrum.

En ömtålig miljö som kräver en kärleksfull planering

Brf Edsbacka byggs i ett område som förpliktigar.

Här gäller det ju verkligen att inte bara tänka i termer av effektivitet per m² utan dessutom ta tillvara en underbar miljö med kulturhistoriska värden och traditioner.

HSB har därför lagt ner stor omsorg i utformningen av området.

Här bör också påpekas att ett område med lättare industri och kontor norr om Edsbacka planeras.

Terrasshus med strålande utsikt och kombilägenheter för flergenerationsboende

De sex husen byggs som terrasshus i 3-6 våningar. Totalt blir det 184 lägenheter varav 9 byggs i etage. De översta våningarna får burspråk och i samtliga trapphus finns hiss.

Terrasserna vetter mot söder eller väster.

Terrassernas placering och husens läge, gör att utsikten blir strålande från de flesta lägenheterna.

Foto: Bengt af Geijerstam, Edsbergs slott
Omslagsfoto: Edsbergs slottspark



Under sommarhalvåret blir de ca 20 m² stora terrasserna en naturlig förlängning av vardagsrummen. Med tillval av infravärme ökar naturligtvis nyttjandegraden till långt in på hösten.

Kombilägenheterna, dvs lägenheter som kan avskiljas i två delar, där varje del har utrustning för matlagning, personlig hygien och förvaring, är bl a tänkta för flergenerationsboende.

Här kan t ex en äldre anförvant bo tryggt, nära och ändå självständigt. Kombilägenheterna kan också bli första steget mot eget för barnen i familjen.

Lägenhetsfördelning

15 st	2 rum och kokvrå	65,5-81,0 m ²
45 st	2 rum och kök	65,5-73,5 m ²
7 st	2 ^{1/2} * rum och kök	73,5-74,5 m ²
42 st	3 rum och kök	81,0-82,5 m ²
7 st	3 rum och kök etagelägenhet	95,5 m ²
13 st	2 rum och kök + 1 rum och kokskåp kombilägenhet	104,5 m ²
22 st	2 ^{2/2} * rum och kök	90,0 m ²
7 st	2 ^{2/2} * rum och kök	98,5 m ²
5 st	3 ^{1/2} * rum och kök	98,5 m ²
5 st	4 rum och kök	104,5 m ²
14 st	2 ^{1/2} * rum och kök + 1 ^{1/2} rum och kokvrå kombilägenhet	122,5 m ²
2 st	4 ^{2/2} * (3 ^{3/2}) rum och kök etagelägenhet	131,0 m ²

Ytorna är inkl förrådsutrymmen inom lägenheten

* Med 1/2 rum menas litet rum på 7-10 m²

* Med 2/2 rum menas två små rum på 7-10 m²

Husens ansikte utåt

Fasadmaterialet blir mönstermurat tegel i två toner, gult upptill och brunt nertill.

Burspråken bekläds med brun plåt. Husens entréer får fyra färgställningar, gult, brunt, blått och grönt, som fördelas jämnt över området. Entréernas färgton förs vidare upp i husen på hissfronterna.

Golven inne i entréerna beläggs med marmor, väggarna får glaserad klinker och målad puts och taken förses med akustikplattor.

Tvättstugor med inbyggd kaffepaus

I området finns tre gårdshus i anslutning till gavlarna på hus B, E och F (se situationsplan) med två tvättstugor och litet pentry i varje.

Varje tvättstuga utrustas med två tvättmaskiner, centrifug, torktumlare, torkskåp, mangel, strykbräda, arbetsbord och lakanssträckare.

Skyddsrum

Det finns tre skyddsrum för sammanlagt 360 personer.

Kvartersgård för fest såväl som vardag

Till bostadsområdet hör en kvartersgård på nästan 300 m².

Här ges många möjligheter till ett rikt fritidsliv med kontakter mellan de boende.

Kvarterslokalen inrymmer stor samlingshall som passar utmärkt för familjefester eller gemensamma sammankomster. Dessutom finns studierum med kök, klubbbrum och bastu.

Gemensamma förråd och sophantering

Cykelrum finns i anslutning till varje entré.

Som komplement finns ett antal låsbara förråd för 2–3 cyklar att hyra.

Uppställningsplats för barnvagnar finns i trapphusen.

Sopnedkast finns i varje trapp, utrymme för returpapper i garaget och en låsbar container för grovsopor i områdets sydöstra del.

Här växer det så det knakar

Brf Edsbacka får en väl genomtänkt markplanering med omväxlande vegetation.

I anslutning till entréerna planteras träd och buskar. Tanken med träarterna som valts, t ex hägg och pil, är att de ska kunna leva med årstiderna och ge liv åt området året runt.

Vid kvartersgården anläggs en blomstergård med medeltida klosterträdgårdar som förebild. Centralt i området planteras en kastanj som ett vårdträd och i södra delen byggs ett lusthus.

Områdets ytterdelar planeras som naturmark.

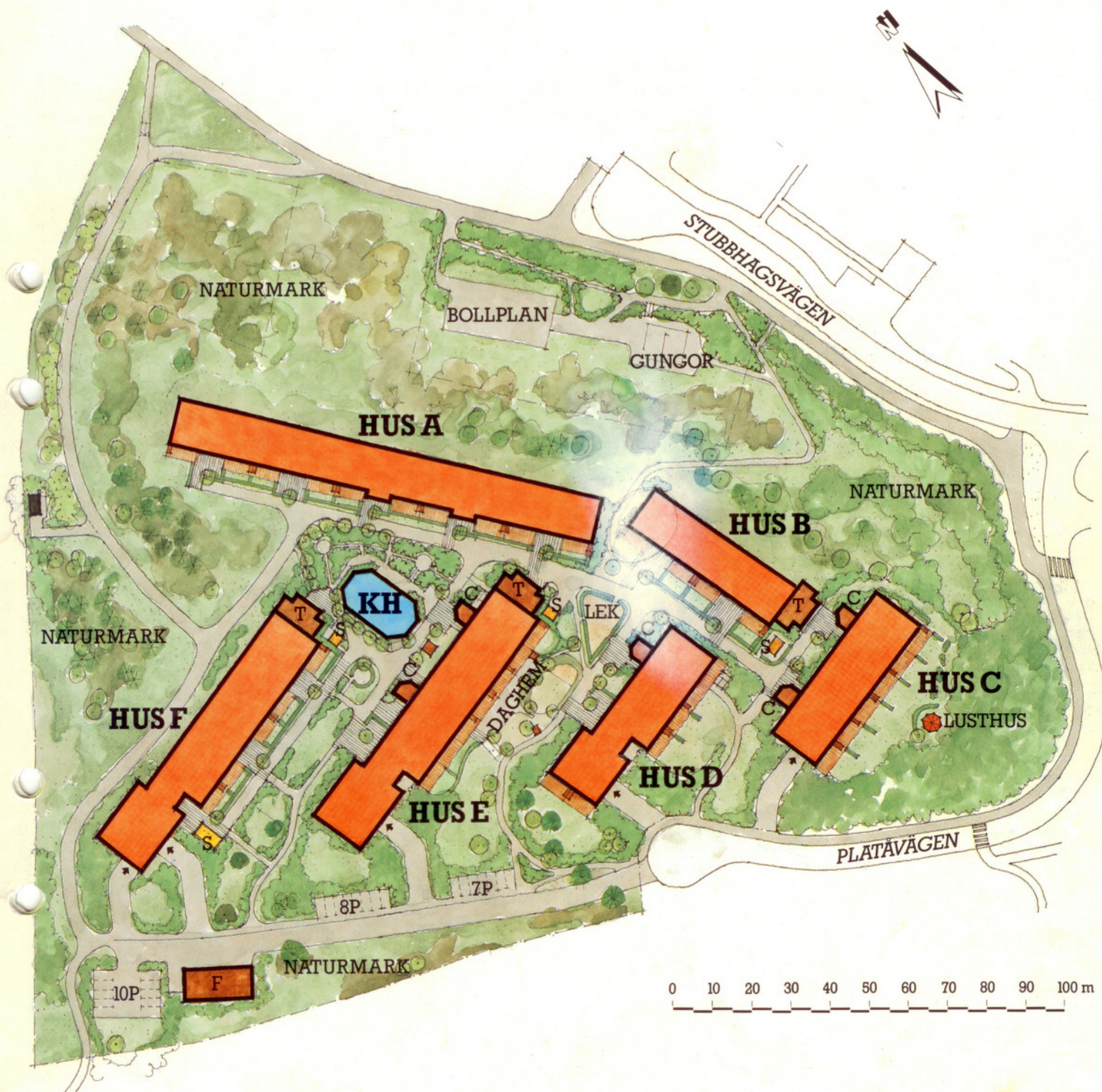
Trafik och parkering

Området nås via Landsnoravägen i områdets sydöstra hörn.







För bilar finns 187 garageplatser i källarna till hus C, D, E och F, som nås via en lokalgata Platåvägen. I anslutning till den finns friliggande gästparkering för 25 bilar. Bostadsområdet är bilfritt fränsett viss nyttotrafik.



Situationsplan



Teckenförklaring situationsplan

 Gräsyta	 Uteplats med förråd	C Cykelrum	S Sandlåda
 Planteringsyta, buskar	 Plattytta	F Fastighetsförråd, traktorgarage, grovsopor	KH Kvartershus
 Träd	 Garageinfart	T 2 tvättstugor	LEK Redskapslekplats
	P Parkeringsplats		

Exempel på fasader

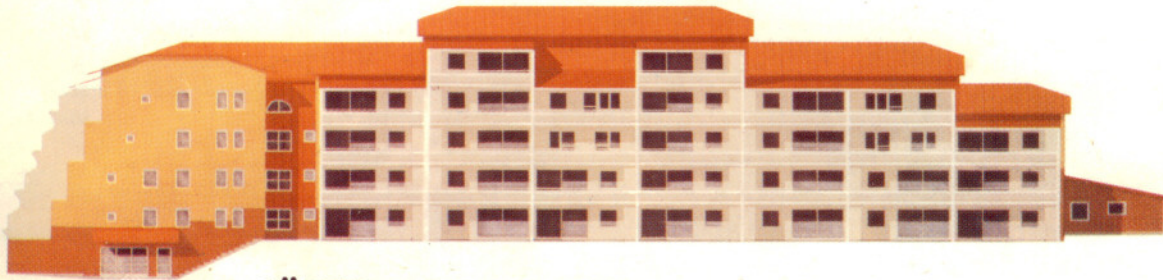
HUS E



FASAD MOT NORR



VÄSTER



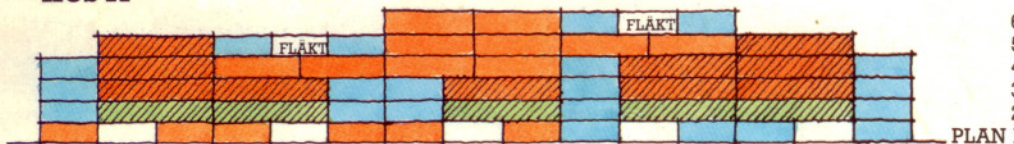
SÖDER



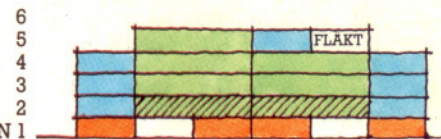
ÖSTER

Lägenheternas placering i husen

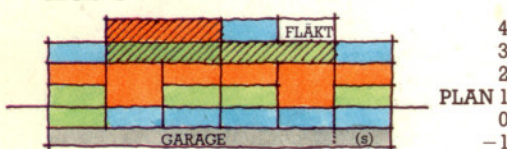
HUS A



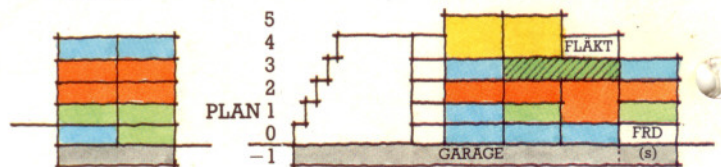
HUS B



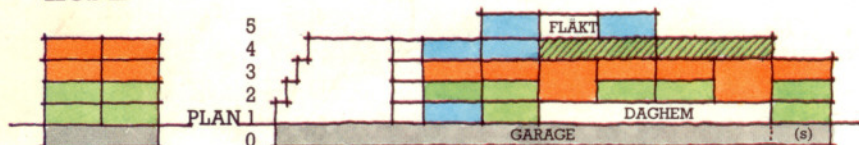
HUS C



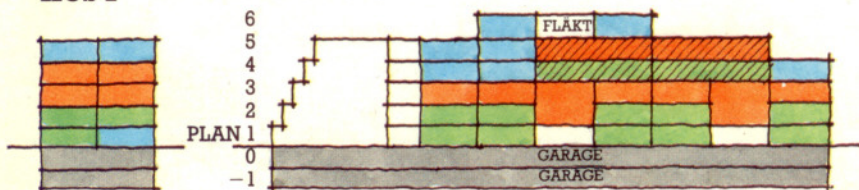
HUS D



HUS E



HUS F



- 2 RKV, 2 RK
- 2 1/2, 3 RK
- 3 RK, 2 ETAGE
- 3 RK KOMBIBOSTAD
- 2 2/2, 3 1/2, 4 RK
- 4 RK KOMBIBOSTAD
- 4 2/2 RK, 2 ETAGE

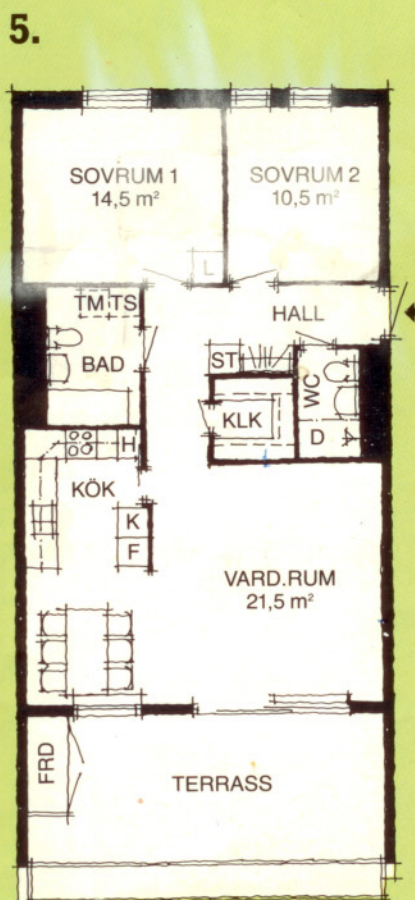
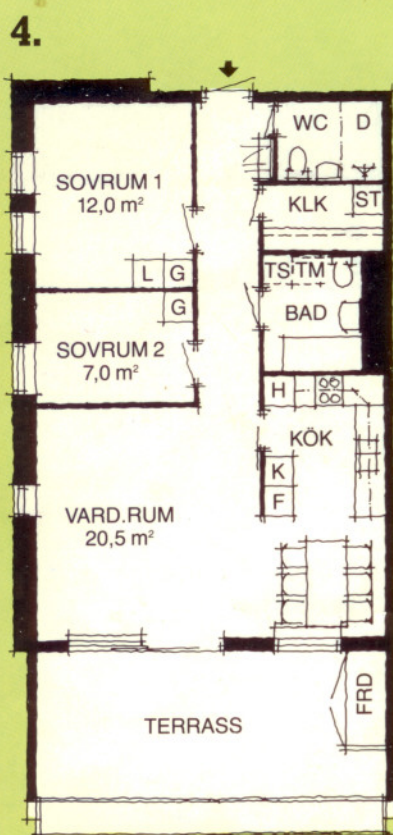
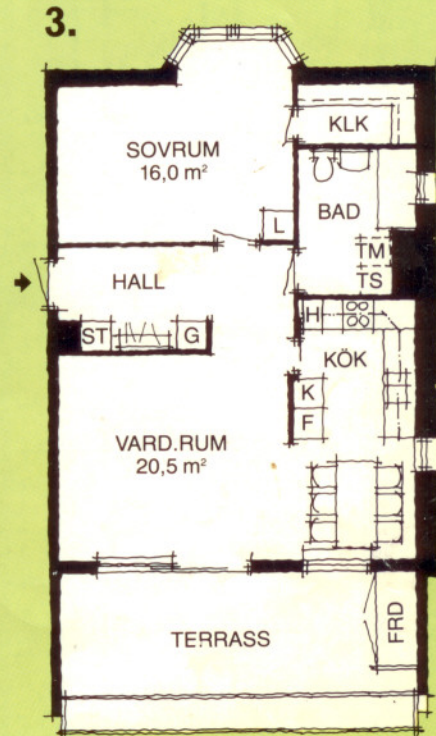
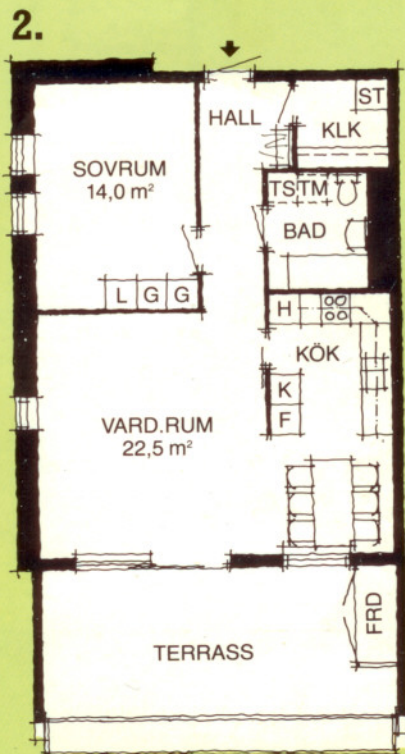
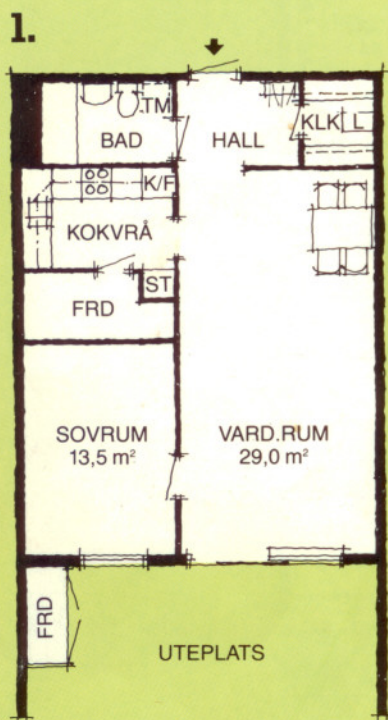
(S) Del av garage där skyddsrum kan iordningställas.

FRD Lägenhetsförråd

Samtliga hus ses från terrassidan. På hus D, E och F visas dessutom gavel mot väster.

Så här ser lägenheterna ut

Totalt förekommer ett 40-tal olika varianter som alla kan ses på HSB-kontoret, där varje lägenhet finns redovisad med utseende och placering i området. I trycksaken visas 15 av de vanligaste förekommande.

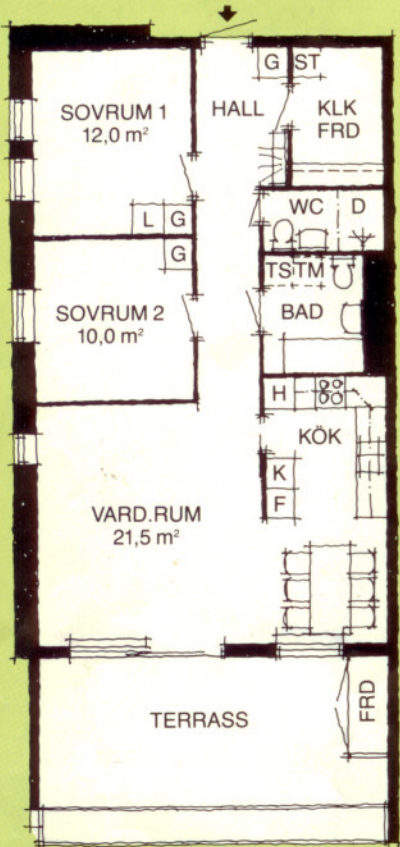


1.
2 rum och kokvrå
65,5 m² inkl. 3,5 m² frd
2.
2 rum och kök
65,5 m²
3.
2 rum och kök
67,5 m²
4.
2 1/2 rum och kök
73,5 m²
5.
3 rum och kök
81,0 m²

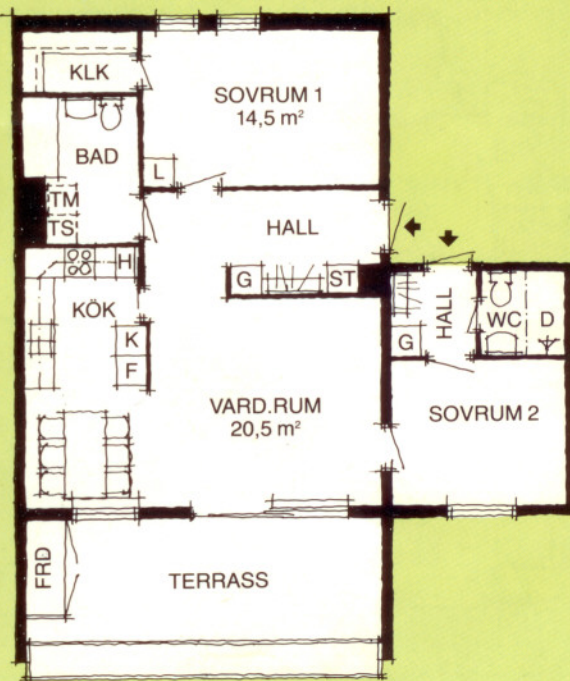
Rätt till ändringar förbehålles
Skala 1:140

0 1 2 3 4 5 m

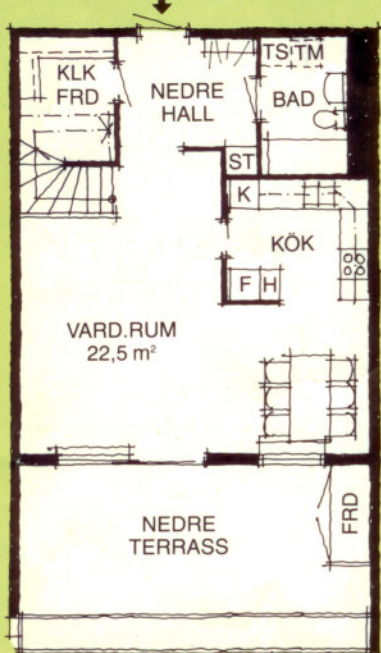
6.



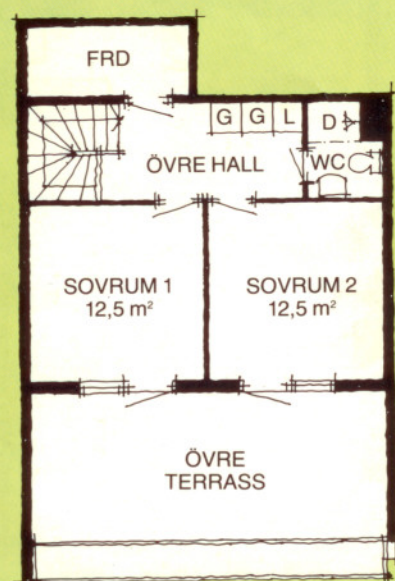
7.



8. NEDRE ETAGE



ÖVRE ETAGE



6.
3 rum och kök
81,0 m² inkl. 1,5 m² frd

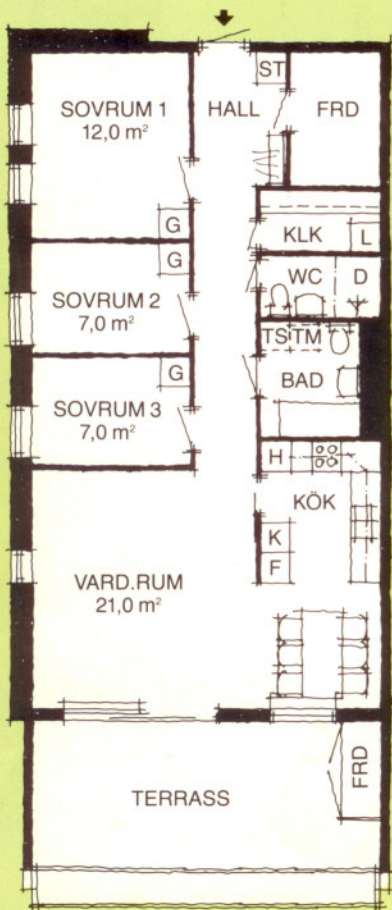
7.
3 rum och kök
82,5 m²

8.
3 rum och kök
100,0 m² inkl. 6,0 m² frd.

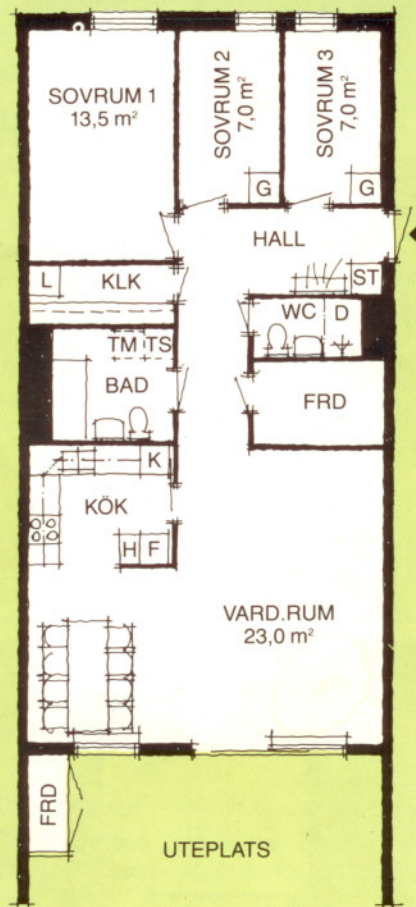
Rätt till ändringar förbehålles
Skala 1:140



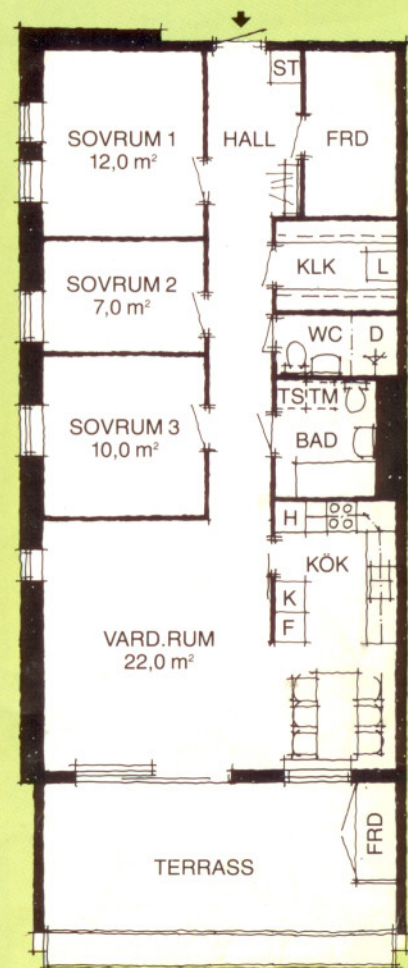
9.



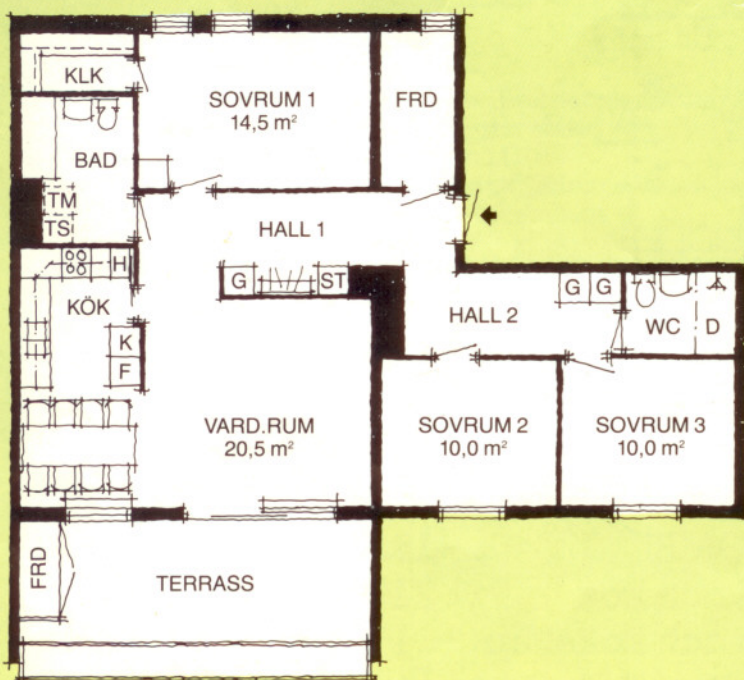
10.



11.



12.



9.

2 2/2 rum och kök90,0 m² inkl. 4,5 m² frd.

10.

2 2/2 rum och kök98,5 m² inkl. 4,5 m² frd.

11.

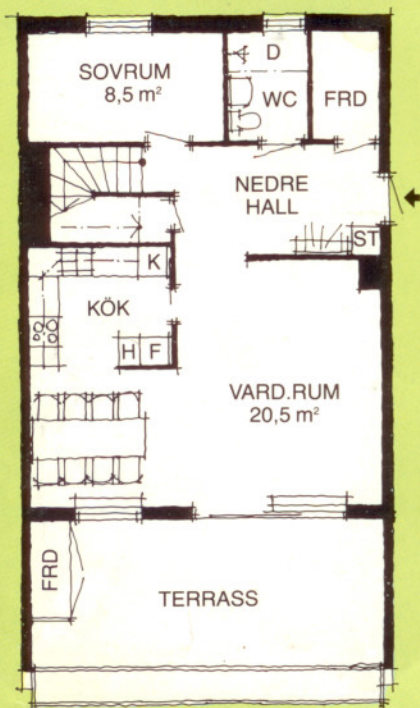
3 1/2 rum och kök98,5 m² inkl. 6,0 m² frd.

12.

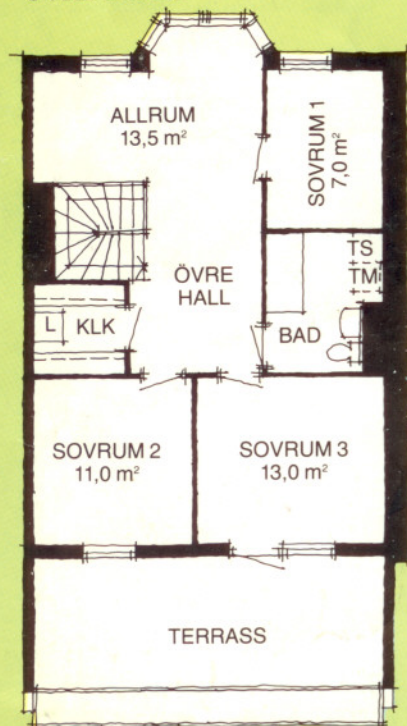
4 rum och kök104,5 m² inkl. 4,5 m² frd.Rätt till ändringar förbehålles
Skala 1:140

0 1 2 3 4 5 m

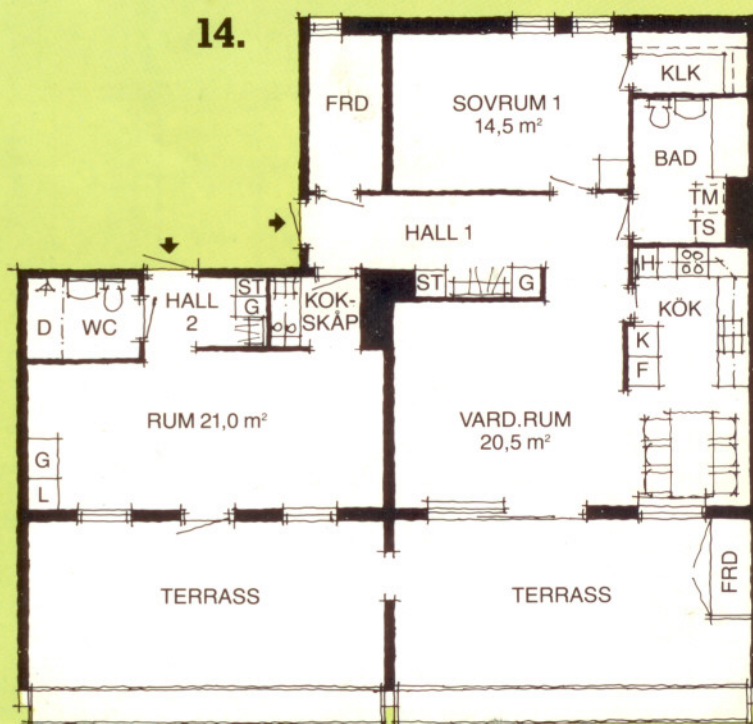
13. NEDRE ETAGE



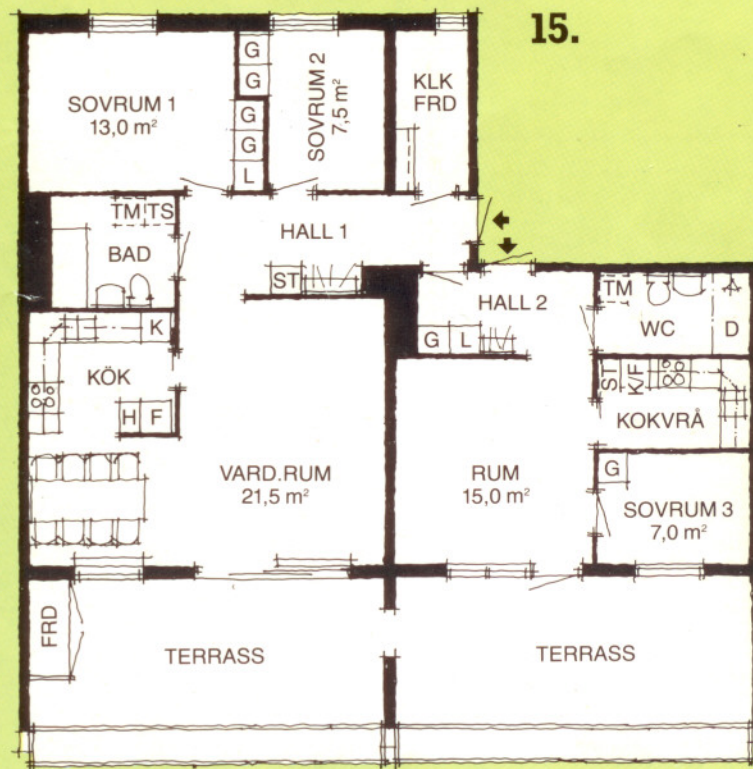
ÖVRE ETAGE



14.



15.



13.

4 2/2 rum och kök
131 m² inkl. 3,0 m² frd.

Skala 1:140

0 1 2 3 4 5 m

14. KOMBI

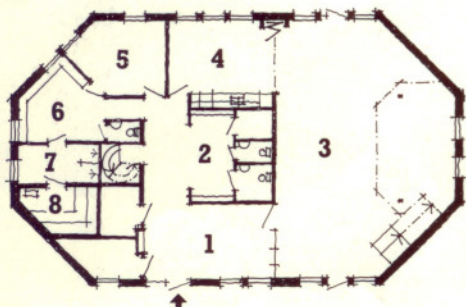
2 rum och kök +
1 rum och kokskåp
104,5 m² inkl. 4,5 m² frd.

15. KOMBI

2 1/2 rum och kök +
1 1/2 rum och kokvrå
122,5 m² inkl. 3,0 m² frd.

Rätt till ändringar förbehålles

Kvartershus Inredning, utrustning, material och färger



Teckenförklaring

1. Foajé
2. Kapprum med toaletter
3. Allrum med trappa till entrésvåning
4. Studierum, kök
5. Klubbrum
6. Omklädningsrum
7. Tvagning
8. Bastu

- En trappa upp finns lokaler för fastighetsskötare

Kök

Golv: Plastsukumatta

Väggar: Målade

Tak: Målat

Övrigt: Hushållsrullhållare, stänkskydd, förberett för diskmaskin.

Teknisk utrustning: Spis med fyra plattor, ugn, grill och värmeugn, kylskåp ca 345 l, frys ca 280 l (för kokskåpen gäller dock: Atlas kompaktkök med kompletteringsugn och för kokvrå kyl/frys 200/155 l).

Badrum

Golv: Svetsad plastmatta

Väggar: Kakel

Tak: Målat

Övrigt: Badrumsskåp med rakuttag, hängare, toalettpappershållare, torkhiss, handduktork, förberett för torkskåp alt. torktumlare och tvättmaskin med el- och vatten framdraget, proppat avlopp vid golv.

Duschrum

Golv: Svetsad plastmatta

Väggar: Kakel + målad väv

Tak: Målat

Övrigt: Badrumsskåp, draperiskena, hängare, toalettpappershållare, tvålorg

WC

Golv: Svetsad plastmatta

Väggar: Målade väv

Tak: Målat

Övrigt: Badrumsskåp, hängare, toalettpappershållare.

Vardagsrum, matplats

Golv: Ekparkett

Väggar: Tapet

Tak: Målat

Övrigt: Gardinbeslag

Sovrum

Golv: Plastsukumatta

Väggar: Tapet

Tak: Målat

Övrigt: Gardinbeslag, skåpsnickeri, största sovrummet har tele- och TV-uttag.

Hall, kapprum

Golv: Plastsukumatta

Väggar: Tapet

Tak: Målat

Övrigt: Klädhylla, skåpsnickeri, teleuttag

Terrass, uteplats

Golv: Betong/trätall/betongplattor

Väggar: Målade betong/träpanel

Övrigt: 1 förråd/lgh (1,5 m²), terrasseerna har planteringslåda

Teckenförklaring lägenhetsplaner

G	Garderobsskåp	H	Hyllskåp
L	Linneskåp	TM	Plats för tvättmaskin
ST	Städskåp	TS	Plats för torkskåp
K	Kylskåp	D	Duschplats
F	Frysskåp	KLK	Klädkammare
K/F	Kyl/Frysskåp	FRD	Förråd

Rätt till ändringar förbehålles såväl vad gäller situations- och områdesplan som textinformation, lägenhetsplaner, inredning, utrustning, material och färger.



HSB Norra Stor-Stockholm

Vasavägen 19B, Box 162, 175 23 Järfälla, Telefon 0758-311 20

Lägenhetsförsäljning: Lokalkontoret, Häggviksvägen 23 A, 191 50 Sollentuna, Telefon: 08-35 25 50